

# Bohemian Rhapsody (komplette Version)

Queen  
Arr. Stefan Mens

♩=72

**A**

2

10

15 **B** Strophe

24

1.

**C**

30 | 2. Guitar Solo 1

36

3

41 **Opern-Teil**

5

49

54

2

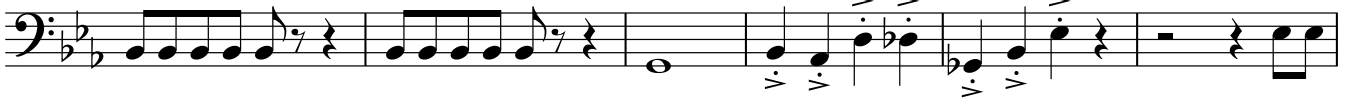
59

2

65



70



76



81

**D** Rock-Teil ♩.=138



84



86

**E**



90



93



96



99

**F**



102



104 **G**

*molto rall.*

**Schluss Teil**

109 **H** ♩=72

♩=72

114 **I**

♩=72

119

♩=72